

# 分譲住宅

## New House

セット価格 土地+建物 **4,200万円** (税込) ~

\* 建物面積 30 坪 ミサキホーム標準仕様の場合

東海市名和町奥油田

\* 自由設計 \*

### 建築条件付き分譲住宅

■所在地 / 東海市名和町奥油田 ■名鉄常滑線「聚楽園」駅  
徒歩 17 分 ■地目 / 宅地 ■用途地域 / 第 1 種住居地域 ■建  
ぺい率 / 60% ■容積率 / 200% ■構造 / 木造 (2×4) 瓦  
葺 ■土地価格 / 2,050 万円 ~ ■土地面積 / 149.23 m<sup>2</sup> ~  
■道路 / 公道 6m ■設備 / 電気・都市ガス・上下水道 ■学  
区 / 名和小学校 (渡内小学校)・上野中学校 ■取引形態 /  
売主 (手数料不要)  
図面と現況が相違する場合は現況優先とさせていただきます

### Life Information

名和小学校 … 徒歩約 13 分  
渡内小学校 … 徒歩約 13 分  
上野中学校 … 徒歩約 5 分  
渡内保育園 … 徒歩約 5 分  
名鉄常滑線「聚楽園」駅 … 徒歩約 17 分  
伊勢湾岸道路「東海」IC … 車約 3 分  
パロー名和店 … 徒歩約 5 分  
ドンキホーテ東海荒尾店 … 徒歩約 8 分

\* 距離は地図上の概測で徒歩 80m/分 で換算しております

建築条件付とは … 売買契約時又は契約後 3 ヶ月以内にミサキホームと建築の請負契約を締結させていただくことを条件としています。期間中に住宅を建築しないことが決まった場合は土地売買契約は白紙となり受領した金員は全額無利息にてお返しします。



(社) 愛知県宅地建物取引業協会会員 愛知県知事免許 (6) 18172 号

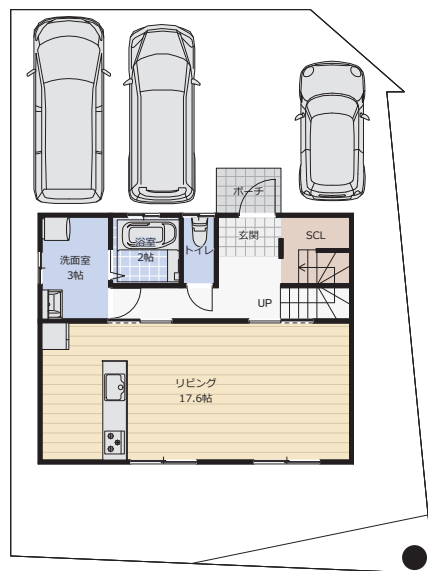
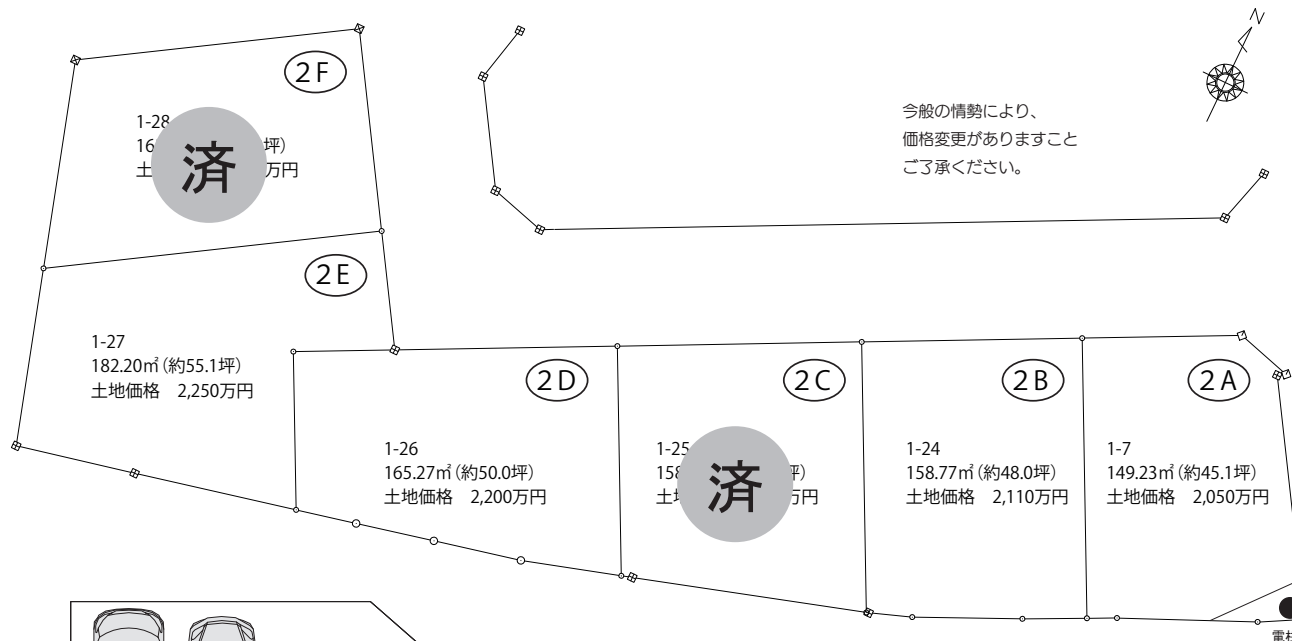
**株式会社 ミサキ** (不動産)  
**ミサキホーム** (建築)

TEL **052-604-8889**

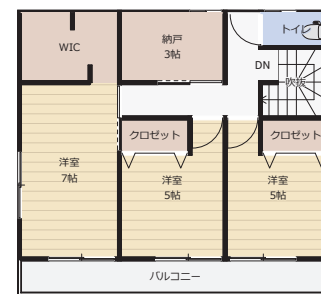
〒476-0003 東海市荒尾町寺下 25-3

<http://kmisaki.sakura.ne.jp/>

東海市 ミサキ 検索



### 2A Model Plan (約31坪)



屋根 / 洋瓦  
外壁 / サイディング  
窓 / 複層ガラス・網戸付き・1F シャッター雨  
戸付き  
給湯 / エネファーム (東邦ガス)  
トイレ / 2か所 (シャワートイレ・暖房便座)  
コンロ / 3口ガラスストップガスコンロ  
お風呂 / 浴室乾燥暖房付き  
外構 / 駐車場仕上げ・フェンス・ポスト  
その他 / リビング床暖房 24時間換気・床下収納・  
カラーインターフォン・太陽光リース

