

戸建賃貸

加木屋南小
加木屋中

東海市
加木屋町2丁目
リースハウス伴野III

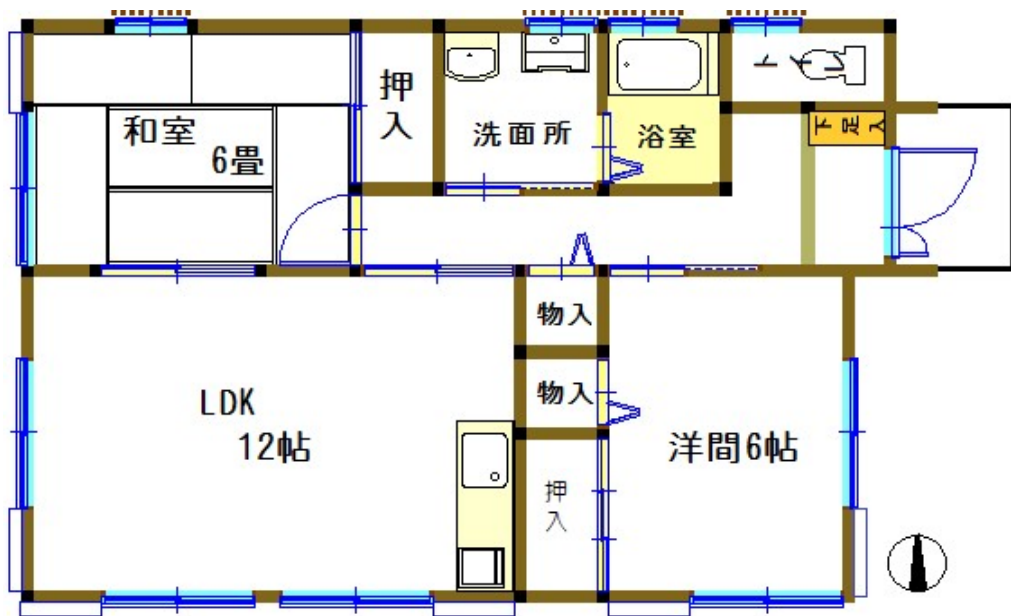
◆B棟家賃

69,300

円/月

家賃69,000円 共益費300円

◆平面図



延床面積/ 約57.9㎡ (約17.5坪)

図面と現況が異なる場合は現況優先とします

南加木屋駅徒歩圏内!

☆生活便利☆

現地案内図



駐車場

1台付!

公園近く!

アオキスーパー

徒歩5分!

◆物件概要◆
 ◆所在地/東海市加木屋町2丁目210
 ◆交通/名鉄河和線「南加木屋」駅徒歩約12分
 ◆構造/木造瓦葺平屋建
 ◆建築/2004年8月
 ◆道路/東側幅員約6m道路
 ◆設備/中部電力・プロパンガス・上下水道
 ◆ベツ/不可
 ◆入居日/相談
 ◆取引態様/仲介

初期費用

保証金 : 200,000円

家賃保証 : 48,500円

火災保険 : 23,000円 *1

仲介手数料 : 75,900円

合計 : 416,700円

家賃1か月分含

*1 火災保険は2年更新 (借家人賠償付)



(公社)愛知県宅地建物取引業協会会員 愛知県知事免許(6)18172号

株式会社 ミサキ

東海市荒尾町寺下25-3

<http://kmisaki.sakura.ne.jp/>

✉ misaki-k@coda.ocn.ne.jp

お気軽にお問い合わせください

052-604-8889